

УТВЕРЖДАЮ
Начальник отдела по
Надеждинскому
муниципальному району
департамента труда и
социального развития
Приморского края
Т.В. Поросва
2016г.



ПАСПОРТ ДОСТУПНОСТИ
объекта социальной инфраструктуры (ОСИ)
№ 017-692-26

1. Общие сведения об объекте

- 1.1. Наименование (вид) объекта): муниципальное бюджетное образовательное учреждение дополнительного образовательного образования детей Центр детского творчества «Ровесник»
- 1.2. Адрес объекта: 692485, Приморский край, Надеждинский район, п. Раздольное, ул. Пирогова, д.40-а
- 1.3. Сведения о размещении объекта:
- отдельно стоящее здание 2 этажей, 1933,7 кв.м.
- часть здания этажей (или на этаже), кв.м.
- наличие прилегающего земельного участка (да, нет) 4309 кв. м
- 1.4. Год постройки здания 1988, последний капитальный ремонт нет
- 1.5. Дата предстоящих плановых ремонтных работ: текущего 2016, капитального нет

Сведения об организации, расположенной на объекте

- 1.1.1.6. Название организации (учреждения), (полное юридическое наименование – согласно Уставу, краткое наименование) муниципальное бюджетное образовательное учреждение дополнительного образовательного образования детей Центр детского творчества «Ровесник», МБОУ ДОД ЦТТ «Ровесник»
- 1.7. Юридический адрес организации (учреждения): 692485, Приморский край, Надеждинский район, пос. Раздольное, ул. Пирогова, д.40-а
- 1.8. Основание для пользования объектом оперативное управление
- 1.9. Форма собственности государственная
- 1.10. Территориальная принадлежность муниципальная
- 1.11. Вышестоящая организация (наименование) Управление образования администрации Надеждинского муниципального района
- 1.12. Адрес вышестоящей организации, другие координаты: 692491, Приморский край, Надеждинский район, п. Новый, ул. Первомайская 43

2. Характеристика деятельности организации на объекте

- 2.1. Сфера деятельности образование
- 2.2. Виды оказываемых услуг дополнительное образование
- 2.3. Форма оказания услуг на объекте
- 2.4. Категории обслуживаемого населения по возрасту: дети
- 2.5. Категории обслуживаемых инвалидов: дети-инвалиды
- 2.6. Плановая мощность: посещаемость (количество обслуживаемых в день), вместимость, пропускная способность) в день до 100 чел.
- 2.7. Участие в исполнении ИПР инвалида, ребенка-инвалида да

3. Состояние доступности объекта

3.1 Путь следования к объекту пассажирским транспортом

(описать маршрут движения с использованием пассажирского транспорта)
наличие адаптированного пассажирского транспорта к объекту нет

3.2 Путь к объекту от ближайшей остановки пассажирского транспорта:

3.2.1 расстояние до объекта от остановки транспорта: 500 м.

3.2.2 время движения (пешком) 10 мин;

3.2.3 наличие выделенного от проезжей части пешеходного пути (да, нет),

3.2.4 Перекрестки: нерегулируемые; регулируемые, со звуковой сигнализацией, таймером; нет.

3.2.5 Информация на пути следования к объекту: акустическая, тактильная, визуальная; нет

3.2.6 Перепады высоты на пути: есть, нет

(описать _____)

Их обустройство для инвалидов на коляске: да, нет (_____)

3.3 Вариант организации доступности ОСИ (формы обслуживания)*с учетом СП 35-101-2001

№№ п/п	Категория инвалидов (вид нарушения)	Вариант организации доступности объекта
1.	Все категории инвалидов и МГН	ДУ
	<i>в том числе инвалиды:</i>	
2	передвигающиеся на креслах-колясках	ДУ
3	с нарушениями опорно-двигательного аппарата	ДУ
4	с нарушениями зрения	ДУ
5	с нарушениями слуха	ДУ
6	с нарушениями умственного развития	ДУ

* - указывается один из вариантов: «А», «Б», «ДУ», «ВНД»:

«А» - доступность всех зон и помещений (универсальная);

«Б» - выделены для обслуживания инвалидов специальные участки и помещения;

«ДУ» - обеспечена условная доступность: помощь сотрудника организации, либо услуги предоставляются на дому или дистанционно;

«ВНД» - доступность не организована (временно недоступно).

3.4 Состояние доступности основных структурно-функциональных зон

№ п\п	Основные структурно-функциональные зоны	Состояние доступности, в том числе для основных категорий инвалидов**
1	Территория, прилегающая к зданию (участок)	ДЧ-И (О, С, К) ДП-И (У, Г)
2	Вход (входы) в здание	ДП-И (Г, У) ДУ (С, О, К)
3	Путь (пути) движения внутри здания (в т.ч. пути эвакуации)	ДЧ-И (О, Г, У) ДУ (С, К)
4	Зона целевого назначения здания (целевого посещения объекта)	ДЧ-И (О, Г, У) ДУ (С, К)
5	Санитарно-гигиенические помещения	ДЧ-И (О, Г, У) ДУ (С, К)
6	Система информации и связи (на всех зонах)	ДУ (О, К, Г, С, У)

** Указывается: ДП-В - доступно полностью всем; ДП-И (К, О, С, Г, У) – доступно полностью избирательно (указать категории инвалидов); ДЧ-В - доступно частично всем; ДЧ-И (К, О, С, Г, У) – доступно частично избирательно (указать категории инвалидов); ДУ - доступно условно, ВНД – временно недоступно

3.5 Итоговое заключение о состоянии доступности ОСИ: ДП-И (Г, У), ДЧ-И (О), ДУ (К, С)

4. Управленческое решение

4.1. Рекомендации по адаптации основных структурных элементов объекта

№№ п \п	Основные структурно-функциональные зоны объекта	Рекомендации по адаптации объекта (вид работы)*
1	Территория, прилегающая к зданию (участок)	Текущий ремонт
2	Вход (входы) в здание	Текущий ремонт
3	Путь (пути) движения внутри здания (в т.ч. пути эвакуации)	Текущий ремонт

4	Зона целевого назначения здания (целевого посещения объекта)	Текущий ремонт
5	Санитарно-гигиенические помещения	Текущий ремонт
6	Система информации на объекте (на всех зонах)	Текущий ремонт
	Все зоны и участки	Текущий ремонт

*- указывается один из вариантов (видов работ): не нуждается; ремонт (текущий, капитальный); индивидуальное решение с ТСР; технические решения невозможны – организация альтернативной формы обслуживания

4.2. Период проведения работ 2016-2017 год

в рамках исполнения (*указывается наименование документа: программы, плана*)

4.3. Ожидаемый результат (по состоянию доступности) после выполнения работ по адаптации основных структурных элементов объекта повысится доступность объекта для получения услуг для всех категорий инвалидов.

Оценка результата исполнения программы, плана (по состоянию доступности) беспрепятственная доступность объекта для получения услуг для всех категорий инвалидов.

4.4. Для принятия решения требуется, не требуется (*нужное подчеркнуть*):

4.4.1. Согласование с вышестоящей организацией (собственником объекта);

4.4.2. Согласование с общественной организацией инвалидов

Заключение уполномоченной организации о состоянии доступности объекта (*наименование документа и выдавшей его организации, дата*) не имеется.

4.5. Информация размещена (обновлена) на Карте доступности субъекта РФ дата _____

Администрация Приморского края, департамент труда и социального развития Приморского края «Доступная среда». Учимся жить вместе! Информационный портал (zhit-vmeste.ru)

5. Особые отметки

Паспорт сформирован на основании:

1. Анкеты (информации об объекте) от « 20 » апреля _____ 2016 г.

2. Акта обследования объекта от « 20 » апреля _____ 2016 г.



АНКЕТА
(информация об объекте социальной инфраструктуры)
К ПАСПОРТУ ДОСТУПНОСТИ

№ 011-692-26

2. Общие сведения об объекте

- 1.2. Наименование (вид) объекта: муниципальное бюджетное образовательное учреждение дополнительного образовательного образования детей Центр детского творчества «Ровесник»
- 1.2. Адрес объекта: 692485, Приморский край, Надеждинский район, п. Раздольное, ул. Пирогова, д.40-а
- 1.3. Сведения о размещении объекта:
- отдельно стоящее здание 2 этажей, 1933,7 кв.м.
 - часть здания этажей (или на этаже), кв.м.
 - наличие прилегающего земельного участка (да, нет) 4309 кв. м
- 1.4. Год постройки здания 1988, последний капитальный ремонт нет
- 1.5. Дата предстоящих плановых ремонтных работ: текущего 2016, капитального нет

Сведения об организации, расположенной на объекте

- 2.1. 1.6. Название организации (учреждения), (полное юридическое наименование – согласно Уставу, краткое наименование) муниципальное бюджетное образовательное учреждение дополнительного образовательного образования детей Центр детского творчества «Ровесник», МБОУ ДОД ЦДТ «Ровесник»
- 1.7. Юридический адрес организации (учреждения): 692485, Приморский край, Надеждинский район, п. Раздольное, ул. Пирогова, д.40-а
- 1.8. Основание для пользования объектом оперативное управление
- 1.9. Форма собственности государственная
- 1.10. Территориальная принадлежность муниципальная
- 1.11. Вышестоящая организация (наименование) Управление образования администрации Надеждинского муниципального района
- 1.12. Адрес вышестоящей организации, другие координаты: 692491, Приморский край, Надеждинский район, п. Новый, ул. Первомайская 43

2. Характеристика деятельности организации на объекте

- 2.1. Сфера деятельности образование
- 2.2. Виды оказываемых услуг: дополнительное образование
- 2.3. Форма оказания услуг: на объекте
- 2.4. Категории обслуживаемого населения по возрасту: дети
- 2.5. Категории обслуживаемых инвалидов: дети инвалиды
- 2.6. Плановая мощность: посещаемость (количество обслуживаемых в день), вместимость, пропускная способность) в день до 100 чел.
- 2.7. Участие в исполнении ИПР инвалида, ребенка-инвалида да

3. Состояние доступности объекта

3.1 Состояние доступности объекта

3.1 Путь следования к объекту пассажирским транспортом

(описать маршрут движения с использованием пассажирского транспорта)

наличие адаптированного пассажирского транспорта к объекту нет

3.2 Путь к объекту от ближайшей остановки пассажирского транспорта:

3.2.1 расстояние до объекта от остановки транспорта: 500 м.

3.2.2 время движения (пешком) 10 мин;

3.2.3 наличие выделенного от проезжей части пешеходного пути (да, нет),

3.2.4 Перекрестки: нерегулируемые; регулируемые, со звуковой сигнализацией, таймером; нет.

3.2.5 Информация на пути следования к объекту: акустическая, тактильная, визуальная; нет

3.2.6 Перепады высоты на пути: есть, нет

(описать _____)

Их обустройство для инвалидов на коляске: да, нет (_____)

(_____)

3.3 Вариант организации доступности ОСИ (формы обслуживания)*с учетом СП 35-101-2001

№№ п/п	Категория инвалидов (вид нарушения)	Вариант организации доступности объекта
1.	Все категории инвалидов и МГН	ДУ
	<i>в том числе инвалиды:</i>	
2	передвигающиеся на креслах-колясках	ДУ
3	с нарушениями опорно-двигательного аппарата	ДУ
4	с нарушениями зрения	ДУ
5	с нарушениями слуха	ДУ
6	с нарушениями умственного развития	ДУ

* - указывается один из вариантов: «А», «Б», «ДУ», «ВНД»:

«А» - доступность всех зон и помещений (универсальная);

«Б» - выделены для обслуживания инвалидов специальные участки и помещения;

«ДУ» - обеспечена условная доступность: помощь сотрудника организации, либо услуги предоставляются на дому или дистанционно;

«ВНД» - доступность не организована (временно недоступно).

4. Управленческое решение (предложения по адаптации основных структурных элементов объекта)

№ п/п	Основные структурно-функциональные зоны объекта	Рекомендации по адаптации объекта (вид работы)*
1	Территория, прилегающая к зданию (участок)	Текущий ремонт
2	Вход (входы) в здание	Текущий ремонт
3	Путь (пути) движения внутри здания (в т.ч. пути эвакуации)	Текущий ремонт
4	Зона целевого назначения (целевого посещения объекта)	Текущий ремонт
5	Санитарно-гигиенические помещения	Текущий ремонт
6	Система информации на объекте (на всех зонах)	Текущий ремонт
	Все зоны и участки	Текущий ремонт

*- указывается один из вариантов (видов работ): не нуждается; ремонт (текущий, капитальный); индивидуальное решение с ТСП; технические решения невозможны – организация альтернативной формы обслуживания

Размещение информации на Карте доступности субъекта РФ согласовано Директор МБОУ ДОД ЦДТ «Ровесник, п. Раздольное Надеждинского района» Швец С.Я.

(подпись, Ф.И.О., должность; координаты для связи уполномоченного представителя объекта)

Директор МБОУ ДОД ЦДТ «Ровесник»



C. Швец

С.Я.Швец

УТВЕРЖДАЮ

Начальник отдела по

Надеждинскому

Муниципальному району

департамент труда и

социального развития

Приморского края

Е.Ф. Попова

2016г.



АКТ ОБСЛЕДОВАНИЯ
(объекта социальной инфраструктуры)
К ПАСПОРТУ ДОСТУПНОСТИ ОСИ

№ 07-692-26

Общие сведения об объекте

- 1.3. Наименование (вид) объекта): муниципальное бюджетное образовательное учреждение дополнительного образовательного образования детей Центр детского творчества «Ровесник»
- 1.2. Адрес объекта: 692485, Приморский край, Надеждинский район, п. Раздольное, ул. Пирогова, д.40-а
- 1.3. Сведения о размещении объекта:
- отдельно стоящее здание 2 этажей, 1933,7 кв.м.
 - часть здания этажей (или на этаже), кв.м.
 - наличие прилегающего земельного участка (да, нет) 4309 кв. м
- 1.4. Год постройки здания 1988, последний капитальный ремонт нет
- 1.5. Дата предстоящих плановых ремонтных работ: текущего 2016, капитального нет

Сведения об организации, расположенной на объекте

- 2.2. 1.6. Название организации (учреждения), (полное юридическое наименование – согласно Уставу, краткое наименование) муниципальное бюджетное образовательное учреждение дополнительного образовательного образования детей Центр детского творчества «Ровесник», МБОУ ДОД ЦДТ «Ровесник»
- 1.7. Юридический адрес организации (учреждения): 692485, Приморский край, Надеждинский район, п. Раздольное, ул. Пирогова, д.40-а
- 1.8. Основание для пользования объектом оперативное управление
- 1.9. Форма собственности государственная
- 1.10. Территориальная принадлежность муниципальная
- 1.11. Вышестоящая организация (наименование) Управление образования администрации Надеждинского муниципального района
- 1.12. Адрес вышестоящей организации, другие координаты: 692491, Приморский край, Надеждинский район, п. Новый, ул. Первомайская 43

2. Характеристика деятельности организации на объекте

- 2.1. Сфера деятельности образование
- 2.2. Виды оказываемых услуг: дополнительное образование
- 2.3. Форма оказания услуг: на объекте
- 2.4. Категории обслуживаемого населения по возрасту: дети
- 2.5. Категории обслуживаемых инвалидов: дети инвалиды
- 2.6. Плановая мощность: посещаемость (количество обслуживаемых в день), вместимость, пропускная способность) в день до 100 чел.
- 2.7. Участие в исполнении ИПР инвалида, ребенка-инвалида да

3. Состояние доступности объекта

3.1 Состояние доступности объекта

3.1 Путь следования к объекту пассажирским транспортом

(описать маршрут движения с использованием пассажирского транспорта)
наличие адаптированного пассажирского транспорта к объекту нет

3.2 Путь к объекту от ближайшей остановки пассажирского транспорта:

3.2.1 расстояние до объекта от остановки транспорта: 500 м.

3.2.2 время движения (пешком) 10 мин;

3.2.3 наличие выделенного от проезжей части пешеходного пути (да, нет),

3.2.4 Перекрестки: нерегулируемые; регулируемые, со звуковой сигнализацией, таймером; нет.

3.2.5 Информация на пути следования к объекту: акустическая, тактильная, визуальная; нет

3.2.6 Перепады высоты на пути: есть, нет

(описать _____)

Их обустройство для инвалидов на коляске: да, нет (_____)

(_____)

3.3 Вариант организации доступности ОСИ (формы обслуживания)*с учетом СП 35-101-2001

№№ п/п	Категория инвалидов (вид нарушения)	Вариант организации доступности объекта
1.	Все категории инвалидов и МГН	ДУ
	<i>в том числе инвалиды:</i>	
2	передвигающиеся на креслах-колясках	ДУ
3	с нарушениями опорно-двигательного аппарата	ДУ
4	с нарушениями зрения	ДУ
5	с нарушениями слуха	ДУ
6	с нарушениями умственного развития	ДУ

* - указывается один из вариантов: «А», «Б», «ДУ», «ВНД»:

«А» - доступность всех зон и помещений (универсальная);

«Б» - выделены для обслуживания инвалидов специальные участки и помещения;

«ДУ» - обеспечена условная доступность: помощь сотрудника организации, либо услуги предоставляются на дому или дистанционно;

«ВНД» - доступность не организована (временно недоступно). **3.4 Состояние доступности основных структурно-функциональных зон**

№№ п/п	Основные структурно-функциональные зоны	Состояние доступности, в том числе для основных категорий инвалидов**	Приложение	
			№ на плане	№ фото
1	Территория, прилегающая к зданию (участок)	ДЧ-И (О, С, К) ДП-И (У, Г)	-	1
2	Вход (входы) в здание	ДП-И (Г, У) ДУ (С, О, К)	-	1,4
3	Путь (пути) движения внутри здания (в т.ч. пути эвакуации)	ДЧ-И (О, Г, У) ДУ (С, К)	-	2,8,14-16
4	Зона целевого назначения здания (целевого посещения объекта)	ДЧ-И (О, Г, У) ДУ (С, К)	-	9-12,17
5	Санитарно-гигиенические помещения	ДЧ-И (О, Г, У) ДУ (С, К)	-	5,6,7
6	Система информации и связи (на всех зонах)	ДУ (О, К, Г, С, У)	-	-

**Указывается: ДП-В - доступно полностью всем; ДП-И (К, О, С, Г, У) – доступно полностью избирательно (указать категории инвалидов); ДЧ-В - доступно частично всем; ДЧ-И (К, О, С, Г, У) – доступно частично избирательно (указать категории инвалидов); ДУ - доступно условно, ВНД - недоступно

3.5 Итоговое заключение о состоянии доступности ОСИ: ДП-И (Г, У), ДЧ-И (О), ДУ (К, С)

4. Управленческое решение (проект)

4.1. Рекомендации по адаптации основных структурных элементов объекта:

№\п	Основные структурно-функциональные зоны объекта	Рекомендации по адаптации объекта (вид работы)*
1	Территория, прилегающая к зданию (участок)	Текущий ремонт
2	Вход (входы) в здание	Текущий ремонт
3	Путь (пути) движения внутри здания (в т.ч. пути эвакуации)	Текущий ремонт
4	Зона целевого назначения здания (целевого посещения объекта)	Текущий ремонт
5	Санитарно-гигиенические помещения	Текущий ремонт
6	Система информации на объекте (на всех зонах)	Текущий ремонт
	Все зоны и участки	Текущий ремонт

*- указывается один из вариантов (видов работ): не нуждается; ремонт (текущий, капитальный); технические решения невозможны – организация альтернативной формы обслуживания

4.2. Период проведения работ – текущий ремонт 2016-2017 год.

(указывается наименование документа: программы, **плана**)

4.3. Ожидаемый результат (по состоянию доступности): после выполнения работ по адаптации структурно-функциональных зон объекта объект будет доступен частично для всех групп инвалидов (при выполнении текущего ремонта во всех зонах рассматриваемого объекта)

4.4. Для принятия решения требуется, не требуется (нужное подчеркнуть):

4.4.2. согласование работ с надзорными органами (в сфере проектирования и строительства, архитектуры, охраны памятников, другое - указать)

4.4.3. техническая экспертиза; разработка проектно-сметной документации;

4.4.4. согласование с общественными организациями инвалидов: требуется

4.5. Заключение уполномоченной организации о состоянии доступности объекта (наименование документа и выдавшей его организации, дата), не имеется

4.6. Информация может быть размещена (обновлена) на Карте доступности субъекта РФ

Администрация Приморского края, департамент труда и социального развития Приморского края «Доступная среда». Учимся жить вместе! Информационный портал (zhit-vmeste.ru)

(Наименование сайта, портала)

5. Особые отметки

ПРИЛОЖЕНИЯ:

Результаты обследования:

- | | |
|---------------------------------------|---------|
| 1. Территория, прилегающая к объекту | на 1 л. |
| 2. Входа (входов) в здание | на 2 л. |
| 3. Путей движения в здание | на 1 л. |
| 4. Вход (выходы) на территорию | на 1 л. |
| 5. Санитарно-гигиенических помещений | на 2 л. |
| 6. Путь (пути) движения на территории | на - л. |

Результаты фотофиксации на объекте: МБОУ ДОД ЦДТ «Ровесник» на 5 л.

Позэтажные планы, паспорт БТИ на л.

Другое (в том числе дополнительная информация о путях движения к объекту)

Руководитель рабочей группы:

Завхоз

Вегера Антонина Фёдоровна

(должность, Ф.И.О.)

(подпись)

Ведущий инспектор отделение учета выплат и реализации социальных программ отдела по Надеждинскому муниципальному району Департамента труда и социального развития Приморского края

В.В.Наддака

(должность, Ф.И.О.)

(подпись)

Председатель районного общества инвалидов Надеждинского муниципального района

Л.В.Маковкина

(должность, Ф.И.О.)

(подпись)

Старший специалист 1 разряда отдела социально-экономического развития администрации Надеждинского муниципального района

М.В.Зырянова

(должность, Ф.И.О.)

(подпись)

I Результаты обследования:

1. Территории, прилегающей к зданию (участка)

муниципальное бюджетное образовательное учреждение дополнительного образования детей ЦДТ «Ровесник» Надеждинского района», МБОУ ДОД ЦДТ «Ровесник»,
п. Раздольное, Пирогова, д. 40-а, МБОУ ДОД ЦДТ «Ровесник»

№ п/п	Наименование функционально-планировочного элемента	Наличие элемента			Выявленные нарушения и замечания		Работы по адаптации объектов	
		есть/нет	№ на плане	№ фото	Содержание	Значимо для инвалида (категория)	Содержание	Виды работ
1.1	Вход (входы) на территорию	есть				-	-	-
1.2	Путь (пути) движения на территории	есть		1	Асфальтовое покрытие в неудовлетворительном состоянии	К, О, С	Замена асфальтового покрытия.	ТР.
1.3	Лестница (наружная)	есть		-	-	-	-	-
1.4	Пандус (наружный)	нет		-	-	-	-	-
1.5	Автостоянка и парковка	нет		-	-	-	-	-
	ОБЩИЕ требования к зоне			1	Асфальтовое покрытие в неудовлетворительном состоянии	К, О, С	Замена асфальтового покрытия.	ТР.

II. Заключение по зоне:

Наименование структурно-функциональной зоны	Состояние доступности* (к пункту 3.4 Акта обследования ОСИ)	Приложение		Рекомендации по адаптации (вид работы)** к пункту 4.1 Акта обследования ОСИ
		№ на плане	№ фото	
Территория, прилегающая к зданию	ДЧ-И (О, С, К) ДП-И (У, Г)		1	Текущий ремонт

* указывается: **ДП-В** - доступно полностью всем; **ДП-И** (К, О, С, Г, У) – доступно полностью избирательно (указать категории инвалидов); **ДЧ-В** - доступно частично всем; **ДЧ-И** (К, О, С, Г, У) – доступно частично избирательно (указать категории инвалидов); **ДУ** - доступно условно, **ВНД** - недоступно
**указывается один из вариантов: не нуждается; ремонт (текущий, капитальный); индивидуальное решение с ТСР; технические решения невозможны – организация альтернативной формы обслуживания

Комментарий к заключению: На прилегающей территории требуется замена асфальтового покрытия.

I Результаты обследования:

2. Входа (входов) в здание

муниципальное бюджетное образовательное учреждение дополнительного образования детей ЦДТ «Ровесник» Надеждинского района», МБОУ ДОД ЦДТ «Ровесник», п. Раздольное, Пирогова, д. 40-а, МБОУ ДОД ЦДТ «Ровесник»

№ п/п	Наименование функционально-планировочного элемента	Наличие элемента			Выявленные нарушения и замечания		Работы по адаптации объектов	
		есть/нет	№ на плане	№ фото	Содержание	Значимо для инвалида (категория)	Содержание	Виды работ
2.1	Лестница (наружная)	есть		1	Первая и последняя ступени лестницы не окрашены в яркий контрастный цвет, перепад высоты перед лестницей, требуется замена, сгладить	С, О, К	Первую и последнюю ступени лестницы окрасить в яркий контрастный цвет, перепад высоты перед лестницей, требуется замена, сгладить	ТР.
2.2	Пандус (наружный)	нет		-	Нет пандуса	К, О	Установка пандуса	ТР.
2.3	Входная площадка (перед дверью)	есть		1	Не выявлено			
2.4	Дверь (входная)	есть		1,4	Имеется порог	К, О, С	Сгладить порог	ТР.
2.5	Тамбур	есть		4	Не выявлено	К, О, С		ТР.
	ОБЩИЕ требования к зоне			1,4	Первая и последняя ступени лестницы не окрашены в яркий контрастный цвет, перепад высоты перед лестницей, требуется замена, сгладить, нет пандуса, имеется порог	К, О, С	Первую и последнюю ступени лестницы окрасить в яркий контрастный цвет, перепад высоты перед лестницей, требуется замена, сгладить. Установка пандуса, сгладить порог	ТР.

II. Заключение по зоне:

Наименование структурно-функциональной зоны	Состояние доступности* (к пункту 3.4 Акта обследования ОСИ)	Приложение		Рекомендации по адаптации (вид работы)** к пункту 4.1 Акта обследования ОСИ
		№ на плане	№ фото	
Вход в здание	ДП-И (Г, У) ДУ (С, О, К)		1,4	Текущий ремонт

* указывается: **ДП-В** - доступно полностью всем; **ДП-И** (К, О, С, Г, У) – доступно полностью избирательно (указать категории инвалидов); **ДЧ-В** - доступно частично всем; **ДЧ-И** (К, О, С, Г, У) – доступно частично избирательно (указать категории инвалидов); **ДУ** - доступно условно, **ВНД** - недоступно
 **указывается один из вариантов: не нуждается; ремонт (текущий, капитальный); индивидуальное решение с ТСР; технические решения невозможны – организация альтернативной формы обслуживания

Комментарий к заключению: Первую и последнюю ступени лестницы окрасить в яркий контрастный цвет, перепад высоты перед лестницей, требуется замена, сгладить. Установка пандуса, сгладить порог

I Результаты обследования:

3. Пути (путей) движения внутри здания (в т.ч. путей эвакуации)

муниципальное бюджетное образовательное учреждение дополнительного образования детей ЦДТ «Ровесник». Надеждинский район,
п. Раздольное, Пирогова д. 40-а, МБОУ ДОД ЦДТ «Ровесник»

№ п/п	Наименование функционально-планировочного элемента	Наличие элемента		Выявленные нарушения и замечания		Работы по адаптации объектов		
		есть/нет	№ на плане	№ фото	Содержание	Значимо для инвалида (категория)	Содержание	Виды работ
3.1	Коридор	есть		8,15, 16	По пути движения имеются пороги	С, К, О	Сгладить пороги	ТР.
3.2	Лестница (внутри здания)	есть		13,14	Первая и последняя ступени лестницы не окрашены в яркий контрастный цвет	С	Окрасить первую и последнюю ступени лестницы в яркий контрастный цвет	ТР.
3.3	Пандус (внутри здания)	нет			Нет технических условий	К	Альтернативная форма обслуживания	-
3.4	Лифт пассажирский (или подъемник)	нет			Нет технических условий		Альтернативная форма обслуживания	
3.5	Дверь	есть		15	Имеется порог	К, О, С	Сгладить порог	ТР.
3.6	Пути эвакуации (в т.ч. зоны безопасности)	есть		2	Не выявлены			
	ОБЩИЕ требования к зоне			2,8,14-16	По пути движения имеются пороги, первая и последняя ступени лестницы не окрашены в яркий контрастный цвет. Имеется порог.		Окрасить первую и последнюю ступени лестницы в яркий контрастный цвет, сгладить порог. Альтернативная форма обслуживания.	

II Заключение по зоне:

Наименование структурно-функциональной зоны	Состояние доступности* (к пункту 3.4 Акта обследования ОСИ)	Приложение		Рекомендации по адаптации (вид работы)** к пункту 4.1 Акта обследования ОСИ
		№ на плане	№ фото	
Пути движения внутри здания	ДЧ-И (О, Г, У) ДУ (С, К)		2,8,14-16	Текущий ремонт

* указывается: **ДП-В** - доступно полностью всем; **ДП-И** (К, О, С, Г, У) – доступно полностью избирательно (указать категории инвалидов); **ДЧ-В** - доступно частично всем; **ДЧ-И** (К, О, С, Г, У) – доступно частично избирательно (указать категории инвалидов); **ДУ** - доступно условно, **ВНД** - недоступно
**указывается один из вариантов: не нуждается; ремонт (текущий, капитальный); индивидуальное решение с ТСР; технические решения невозможны – организация альтернативной формы обслуживания

Комментарий к заключению: Окрасить первую и последнюю ступени лестницы в яркий контрастный цвет, сгладить порог. Альтернативная форма обслуживания.

I Результаты обследования:

4. Зоны целевого назначения здания (целевого посещения объекта)

Вариант I – зона обслуживания инвалидов

муниципальное бюджетное образовательное учреждение дополнительного образования детей ЦДТ

«Ровесник». Надеждинский район, п. Раздольное,

п. Раздольное, Пирогова, д. 40-а, МБОУ ДОД ЦДТ «Ровесник»

№ п/п	Наименование функционально-планировочного элемента	Наличие элемента			Выявленные нарушения и замечания		Работы по адаптации объектов	
		есть/нет	№ на плане	№ фото	Содержание	Значимо для инвалида (категория)	Содержание	Виды работ
4.1	Кабинетная форма обслуживания	есть		9-12, 17	Имеются пороги. Где лестница, установка поручней и первая, последняя ступени не окрашены в яркий контрастный цвет	С, О, К	Сгладить пороги. Где лестница, установка поручней и первую, последнюю ступени окрасить в яркий контрастный цвет	ТР.
4.2	Зальная форма обслуживания	есть		9-12, 17	Имеются пороги. Где лестница, установка поручней и первая, последняя ступени не окрашены в яркий контрастный цвет	С, О, К	Сгладить пороги. Где лестница, установка поручней и первую, последнюю ступени окрасить в яркий контрастный цвет	ТР.
4.3	Прилавочная форма обслуживания	нет						
4.4	Форма обслуживания с перемещением по маршруту	есть						
4.5	Кабина индивидуального обслуживания	нет						
	ОБЩИЕ требования к зоне			9-12, 17	Имеются пороги. Где лестница, установка поручней и первая, последняя ступени не окрашены в яркий контрастный цвет	С, О, К	Сгладить пороги. Где лестница, установка поручней и первую, последнюю ступени окрасить в яркий контрастный цвет	ТР.

II Заключение по зоне:

Наименование структурно-функциональной зоны	Состояние доступности* (к пункту 3.4 Акта обследования ОСИ)	Приложение		Рекомендации по адаптации (вид работы)** к пункту 4.1 Акта обследования ОСИ
		№ на плане	№ фото	
Кабинетная форма обслуживания	ДЧ-И (О, Г, У) ДУ (С, К)		9-12,17	Текущий ремонт

* указывается: ДП-В - доступно полностью всем; ДП-И (К, О, С, Г, У) – доступно полностью избирательно (указать категории инвалидов); ДЧ-В - доступно частично всем; ДЧ-И (К, О, С, Г, У) – доступно частично избирательно (указать категории инвалидов); ДУ - доступно условно, ВНД - недоступно
**указывается один из вариантов: не нуждается; ремонт (текущий, капитальный); индивидуальное решение с ТСР; технические решения невозможны – организация альтернативной формы обслуживания

Комментарий к заключению: Сгладить пороги. Где лестница, установка поручней и первую, последнюю ступени окрасить в яркий контрастный цвет.

I Результаты обследования:
муниципальное бюджетное образовательное учреждение дополнительного образования детей ЦДТ «Ровесник». Надеждинский район, п. Раздольное, Пирогова, д. 40-а, МБОУ ДОД ЦДТ «Ровесник»

**4. Зоны целевого назначения здания (целевого посещения объекта)
Вариант II – места приложения труда**

Наименование функционально-планировочного элемента	Наличие элемента		Выявленные нарушения и замечания		Работы по адаптации объектов		
	есть/нет	№ на плане	№ фото	Содержание	Значимо для инвалида (категория)	Содержание	Виды работ
Место приложения труда	нет						

II. Заключение по зоне:

Наименование структурно-функциональной зоны	Состояние доступности* (к пункту 3.4 Акта обследования ОСИ)	Приложение		Рекомендации по адаптации (вид работы)** к пункту 4.1 Акта обследования ОСИ
		№ на плане	№ фото	
Места приложения труда				

* указывается: **ДП-В** - доступно полностью всем; **ДП-И** (К, О, С, Г, У) – доступно полностью избирательно (указать категории инвалидов); **ДЧ-В** - доступно частично всем; **ДЧ-И** (К, О, С, Г, У) – доступно частично избирательно (указать категории инвалидов); **ДУ** - доступно условно, **ВНД** - недоступно
**указывается один из вариантов: не нуждается; ремонт (текущий, капитальный); индивидуальное решение с ТСП; технические решения невозможны – организация альтернативной формы обслуживания

Комментарий к заключению:

I Результаты обследования:

муниципальное бюджетное образовательное учреждение дополнительного образования детей ЦДТ «Ровесник». Надеждинский район, п. Раздольное, ул. Пирогова, д. 40-а МБОУ ДОД ЦДТ «Ровесник»

**4. Зоны целевого назначения здания (целевого посещения объекта)
Вариант III – жилые помещения**

Наименование функционально-планировочного элемента	Наличие элемента			Выявленные нарушения и замечания		Работы по адаптации объектов	
	есть/нет	№ на плане	№ фото	Содержание	Значимо для инвалида (категория)	Содержание	Виды работ
Жилые помещения	нет						

II Заключение по зоне:

Наименование структурно-функциональной зоны	Состояние доступности* (к пункту 3.4 Акта обследования ОСИ)	Приложение		Рекомендации по адаптации (вид работы)** к пункту 4.1 Акта обследования ОСИ
		№ на плане	№ фото	
Жилые помещения				

* указывается: **ДП-В** - доступно полностью всем; **ДП-И** (К, О, С, Г, У) – доступно полностью избирательно (указать категории инвалидов); **ДЧ-В** - доступно частично всем; **ДЧ-И** (К, О, С, Г, У) – доступно частично избирательно (указать категории инвалидов); **ДУ** - доступно условно, **ВНД** - недоступно
 **указывается один из вариантов: не нуждается; ремонт (текущий, капитальный); индивидуальное решение с ТСП; технические решения невозможны – организация альтернативной формы обслуживания

Комментарий к заключению:

I Результаты обследования:

5. Санитарно-гигиенических помещений

муниципальное бюджетное образовательное учреждение дополнительного образования детей ЦДТ «Ровесник» . Надеждинский район,
п. Раздольное, Пирогова д. 40-а, МБОУ ДОД ЦДТ «Ровесник»

№ п/п	Наименование функционально-планировочного элемента	Наличие элемента			Выявленные нарушения и замечания		Работы по адаптации объектов	
		есть/нет	№ на плане	№ фото	Содержание	Значимо для инвалида (категория)	Содержание	Виды работ
5.1	Туалетная комната	есть		6,7	Отсутствуют крючки, отсутствует кнопка вызова, поручни. Имеется порог при входе	К, О, С	Установить крючки, кнопку вызова, поручни. Сгладить порог при входе	ТР.
5.2	Душевая/ ванная комната	нет						
5.3	Бытовая комната (гардеробная)	есть		5				
	ОБЩИЕ требования к зоне			6,7	Отсутствуют крючки, отсутствует кнопка вызова, поручни. Имеется порог при входе	К, О, С	Установить крючки, кнопку вызова, поручни. Сгладить порог при входе	ТР.

II Заключение по зоне:

Наименование структурно-функциональной зоны	Состояние доступности* (к пункту 3.4 Акта обследования ОСИ)	Приложение		Рекомендации по адаптации (вид работы)** к пункту 4.1 Акта обследования ОСИ
		№ на плане	№ фото	
Туалетные комнаты	ДЧ-И (Г, У) ДУ (С, К, О)		5,6,7	Текущий ремонт

* указывается: **ДП-В** - доступно полностью всем; **ДП-И** (К, О, С, Г, У) – доступно полностью избирательно (указать категории инвалидов); **ДЧ-В** - доступно частично всем; **ДЧ-И** (К, О, С, Г, У) – доступно частично избирательно (указать категории инвалидов); **ДУ** - доступно условно, **ВНД** - недоступно
**указывается один из вариантов: не нуждается; ремонт (текущий, капитальный); индивидуальное решение с ТСП; технические решения невозможны – организация альтернативной формы обслуживания при входе.

Комментарий к заключению: Установить крючки, кнопку вызова, поручни. Сгладить порог при входе. При выполнении тех. ремонта данная зона будет доступна для всех категорий инвалидов.

I Результаты обследования:

6. Системы информации на объекте

муниципальное бюджетное образовательное учреждение дополнительного образования детей ЦДТ «Ровесник». Надеждинский район,
п. Раздольное, Пирогова, д. 40-а, МБОУ ДОД ЦДТ «Ровесник»

№ п/п	Наименование функционально-планировочного элемента	Наличие элемента			Выявленные нарушения и замечания		Работы по адаптации объектов	
		есть/нет	№ на плане	№ фото	Содержание	Значимо для инвалида (категория)	Содержание	Виды работ
6.1	Визуальные средства	нет			Нет цветовых указателей, знаков.	С, К, О, У, Г	Установка цветовых указателей, знаков.	Текущий ремонт
6.2	Акустические средства	есть			Не выявлено.			
6.3	Тактильные средства	нет			Отсутствуют предупредительные тактильные средства, рельефные указатели.	С, К, О, У, Г	Установка предупредительных тактильных средств, рельефных указателей.	
	ОБЩИЕ требования к зоне				Нет цветовых указателей, знаков. Отсутствуют предупредительные тактильные средства, рельефные указатели.	С, К, О, У, Г	Установка цветовых указателей, знаков. Установка предупредительных тактильных средств, рельефных указателей.	ТР.

II Заключение по зоне:

Наименование структурно-функциональной зоны	Состояние доступности* (к пункту 3.4 Акта обследования ОСИ)	Приложение		Рекомендации по адаптации (вид работы)** к пункту 4.1 Акта обследования ОСИ
		№ на плане	№ фото	
Система информатизации на объекте	ДУ (К, О, Г, У, С)			Текущий ремонт

Комментарий к заключению: Установка цветовых указателей, знаков. Установка предупредительных тактильных средств, рельефных указателей.



Фото № 1



Фото № 2



Фото № 3



Фото № 4



Фото № 5



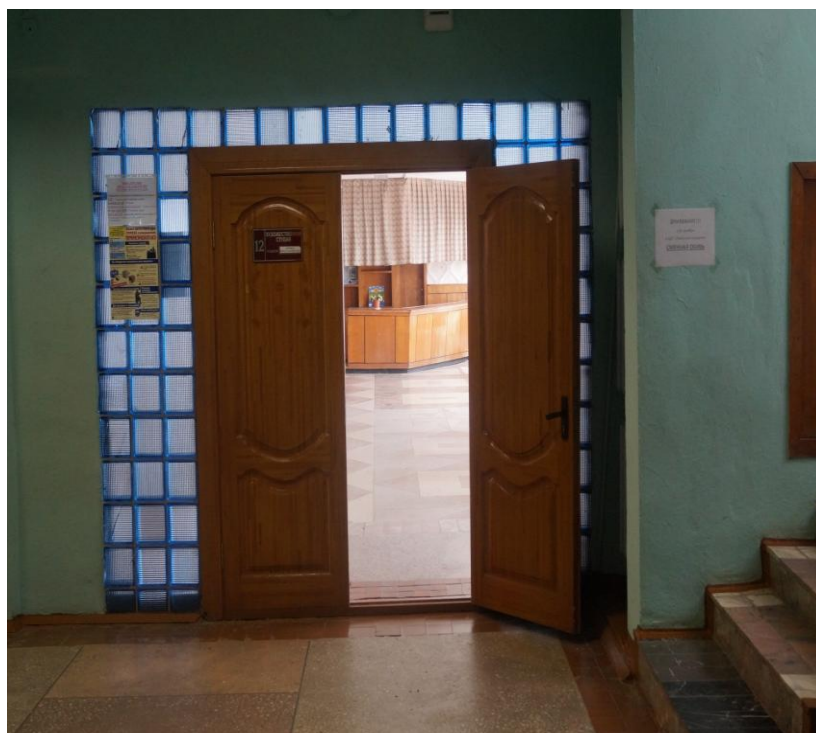
Фото № 6



Фото № 7



Φoto № 8



Φoto № 9



Φοτο Νο 10



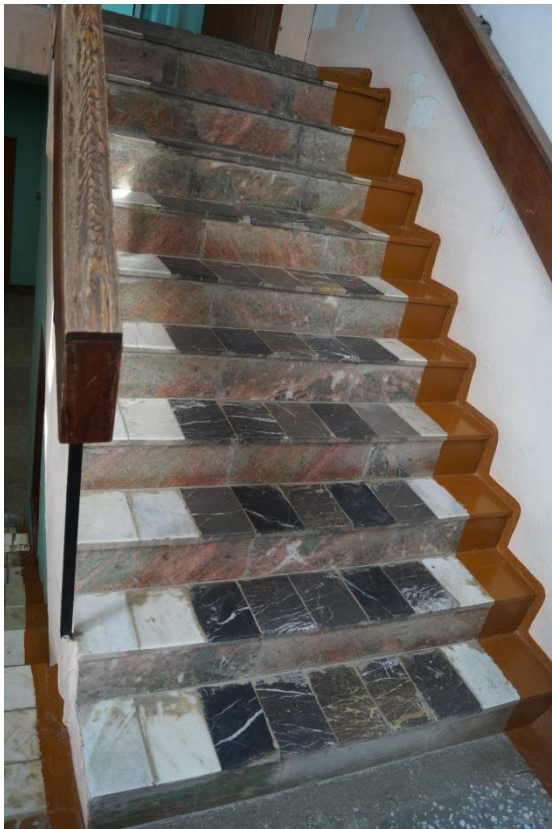
Φοτο Νο 11



Φοτο Νο 12



Φοτο Νο 13



Φοτο Νο 14



Φοτο Νο 15



Φοτο Νο 16



Φοτο Νο 17